

## راهنمای ورود به نشست های مجازی برای کاربران

1400/02/06

با سلام و احترام

این راهنما مربوط به افرادی است که قصد ورود به نشست مجازی را دارند میباشد.

برای ورود به جلسات مناسب ترین راه مراجعه به صفحه <http://home.bpc.co.ir> میباشد.

ملزومات ورود به جلسه دانلود و نصب نرم افزار Adobe Connect است که لینک دانلود آن در صفحه <http://home.bpc.co.ir> قرار داده شده است.

The screenshot shows the homepage of Bakhlar Group. At the top center is the logo for "گروه باختر Bakhlar Group". Below the logo is the text "سامانه جامع برنامه ریزی منابع سازمان (ERP)". The main content area features several service icons with descriptions and download links:

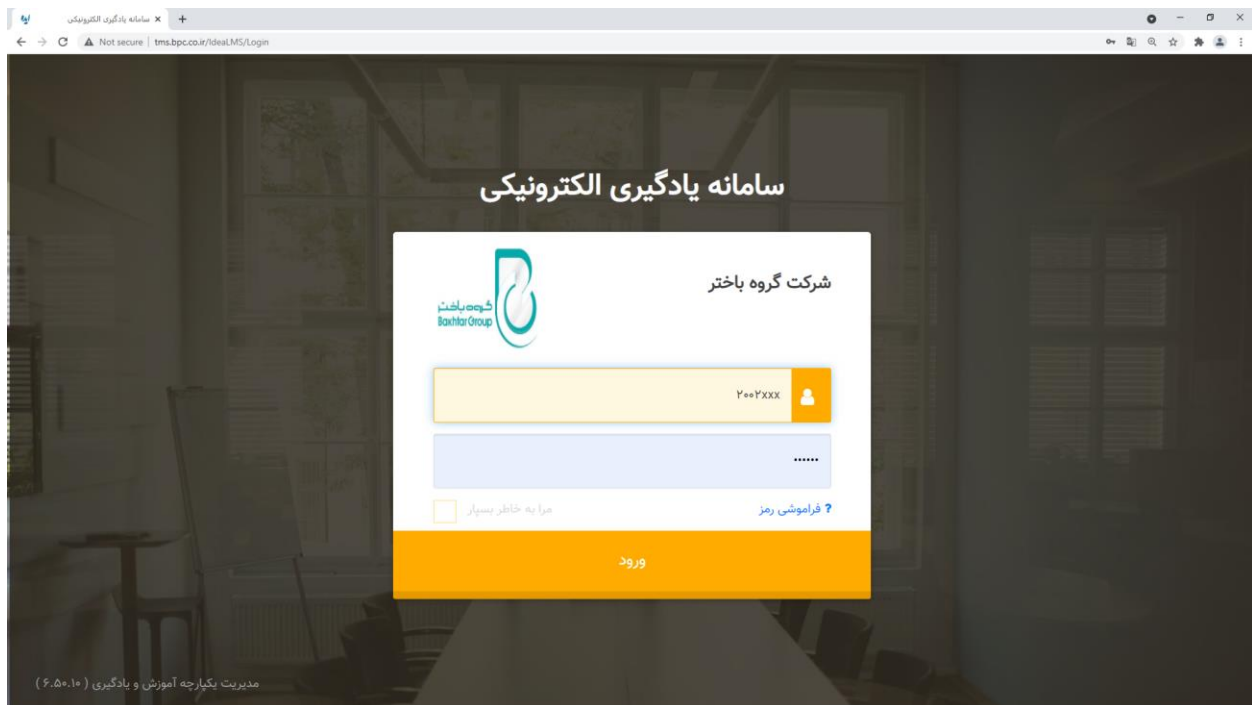
- برنال مکانیا سارمان**: استفاده از شبکه داخلی پیشنهاد میشود. [لینک‌دار اینترنت داخلی \(تصویر\)](#), [لینک‌دار اینترنت](#)
- سامانه خدمات الکترونیک کاربرد**: [لینک‌دار اینترنت](#), [لینک‌دار شبکه داخلی](#)
- سامانه رزرو غذای تهران**: [لینک‌دار اینترنت](#), [لینک‌دار شبکه داخلی](#)
- سامانه های راهکاران**: [لینک‌دار اینترنت](#), [لینک‌دار شبکه داخلی](#)
- سامانه نشست ها و آموزش مجازی**: [لینک‌دار اینترنت](#), [لینک‌دار شبکه داخلی](#)
- دانلود Adobe Connect**: [لینک‌دار اینترنت](#), [لینک‌دار شبکه داخلی](#)
- سامانه رزرو غذای سبک کاردستی**: [لینک‌دار اینترنت](#), [لینک‌دار شبکه داخلی](#)
- سامانه رزرو غذای سبک کاردستی**: [لینک‌دار اینترنت](#), [لینک‌دار شبکه داخلی](#)
- سامانه رزرو غذای سبک کاردستی**: [لینک‌دار اینترنت](#), [لینک‌دار شبکه داخلی](#)
- سامانه رزرو غذای سبک کاردستی**: [لینک‌دار اینترنت](#), [لینک‌دار شبکه داخلی](#)

Red arrows in the original image point to the "دانلود Adobe Connect" icon and the "سامانه نشست ها و آموزش مجازی" icon.

ابتدا وارد سامانه یادگیری الکترونیکی به آدرس [tms.bpc.co.ir](http://tms.bpc.co.ir) (از شبکه داخلی) و یا [tmsi.bpc.co.ir:7093](http://tmsi.bpc.co.ir:7093) (از اینترنت) شوید.

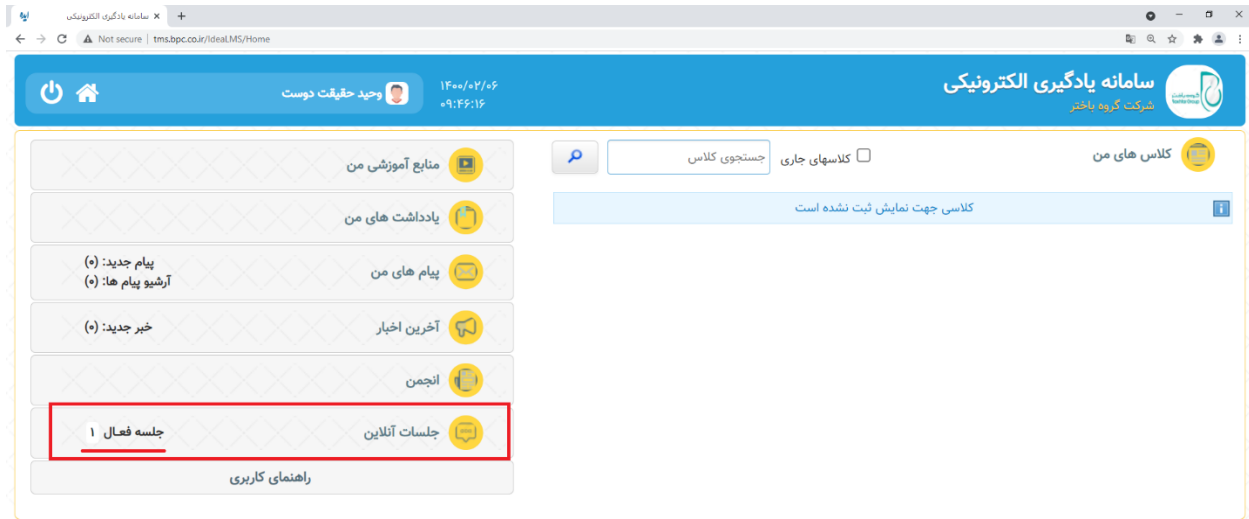


نام کاربری و کلمه عبور خود را وارد نمایید. نام کاربری کد پرسنلی میباشد و کلمه عبور را از مسئول فناوری اطلاعات و ارتباطات محل خدمت میتوانید دریافت کنید.

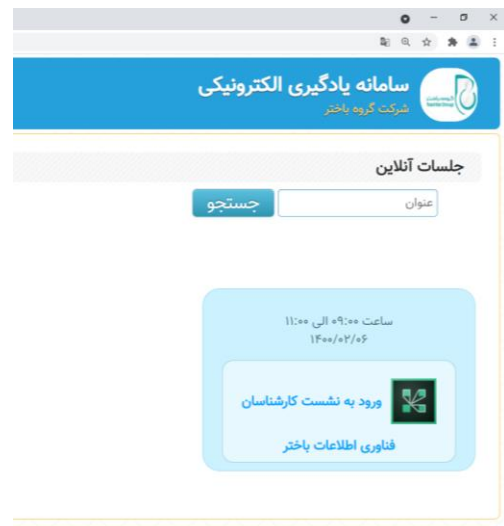


پس از ورود به سیستم در بخش **تنظیمات** آیتم **مدیریت جلسات آنلاین** را انتخاب نمایید.

چنانچه در حال حاضر شما جلسه آنلاین فعالی داشته باشید در بخش زیر میتوانید وارد جلسه شوید



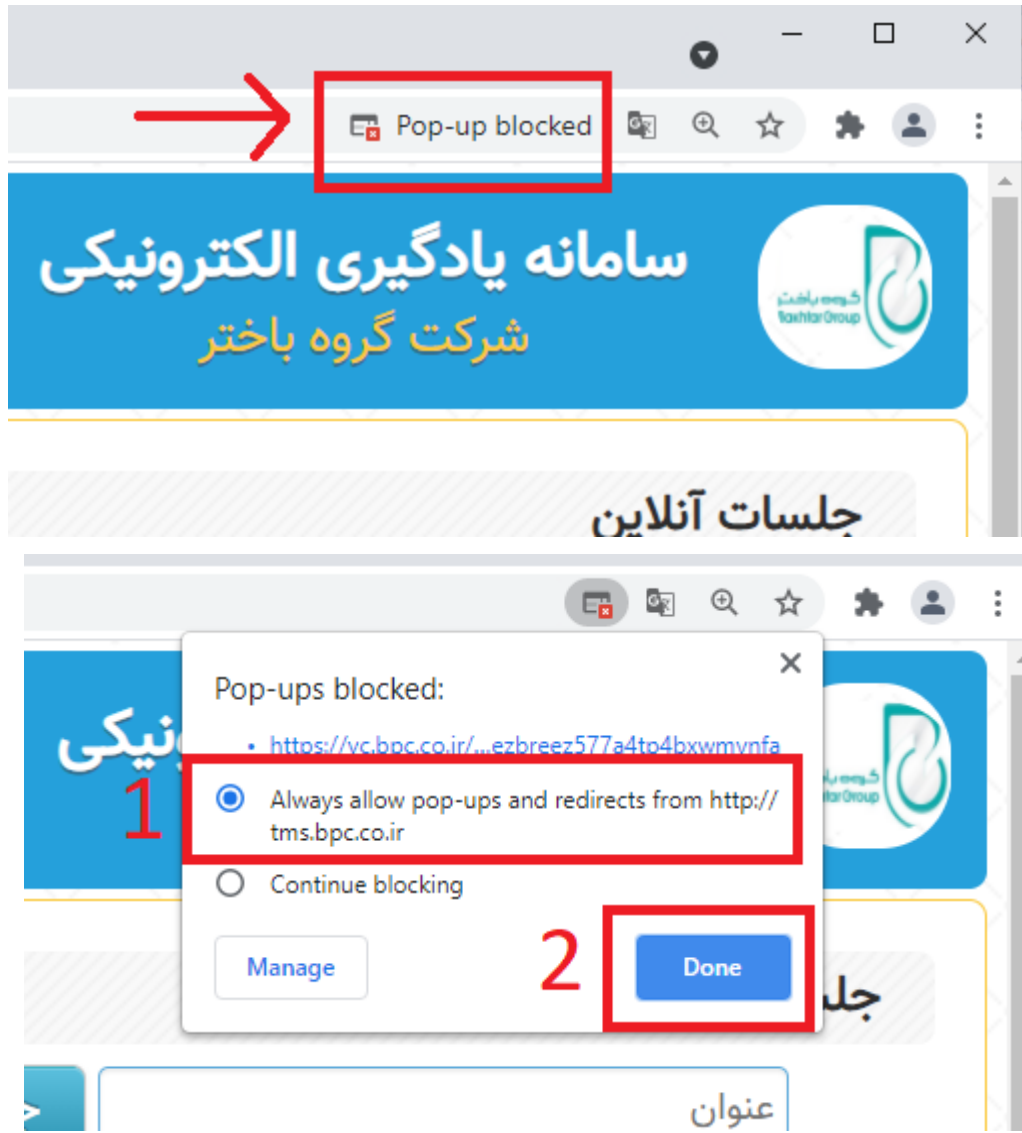
روی گزینه جلسات آنلاین کلیک کنید تا به جلسه هدایت شوید. بدین ترتیب چنانچه جلسه فعالی داشته باشید، صفحه شما به صورت زیر خواهد شد.



با کلیک کردن روی گزینه ورود به نشست، بصورت خودکار نرم افزار Adobe Connect اجرا شده و شما وارد نشست میشوید.

نکته:

در اولین ورود وقتی روی این گزینه کلیک میکنید یک Pop up در بخش آدرس مرورگر شما باز میشود و شما باید گزینه Always allow... را انتخاب کنید.



مراحل ورود به Adobe Connect در تصاویر زیر آورده شده است.

پیشنهاد میشود چنانچه شما بعنوان ارائه کننده هستید و یا قصد استفاده از میکروفن دارید، گزینه **Open in Application** را انتخاب کنید چرا که

ابزارهایی که در هنگام استفاده از **Application** به شما داده میشود قوی تر هستند.

